



Hahn KT-System

Universalband für Kunststofftüren
Système KT Hahn – Paumelle universelle pour portes en PVC
Universal hinge for PVC-U-doors

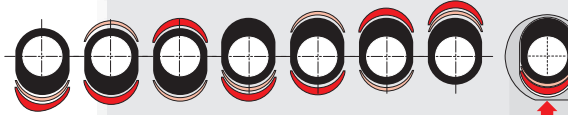
Einstellanleitung
Notice de réglage
Adjustment instructions



Dichtungsdruck einstellen • Réglage en continu du joint • Sealing-pressure adjustment



Aufdeckbereich I / Cote de recouvrement I / Upstand dimension I = 15 - 20
Aufdeckbereich II / Cote de recouvrement II / Upstand dimension II = 18 - 23

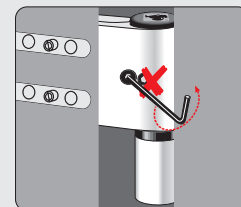
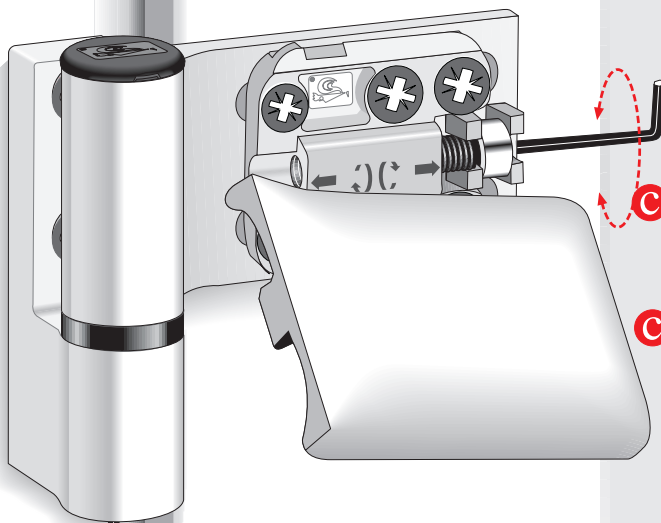
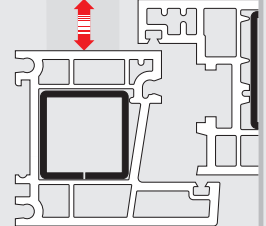
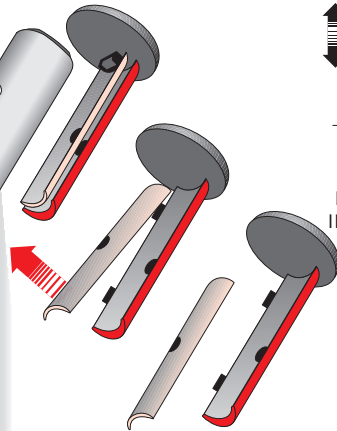
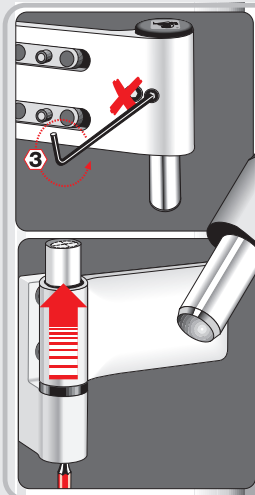


I	15	15,75	16,75	17,5	18,25	19,25	20
II	18	18,75	19,75	20,5	21,25	22,25	23

Verstellung an allen Bändern gleichmäßig

Réglage à effectuer de la même manière sur toutes les paumelles

Adjust evenly at all hinges



a

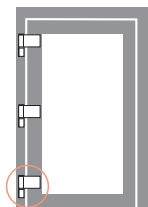


b

c Horizontalverstellung stufenlos ± 5 mm (KT-E)
Horizontalverstellung stufenlos $+ 4$ mm / -2 mm (KT-S)
Réglage horizontal continu ± 5 mm (KT-E)
Réglage horizontal continu $+ 4$ mm / -2 mm (KT-S)
Horizontal adjustment infinitely variable ± 5 mm (KT-E)
Horizontal adjustment infinitely variable $+ 4$ mm / -2 mm (KT-S)



d



Höhenverstellung
(Vertikalverstellung)
stufenlos aus der Nullstellung

Anheben + 3 mm

Höhenverstellung immer nur am unteren Band vornehmen
– obere Bänder nur nachstellen.

Réglage en hauteur
(Réglage vertical)
continu à partir de la position zéro

Soulèvement + 3 mm

Réglage à effectuer uniquement sur la paumelle inférieure
– seulement réajuster les paumelles supérieures

Height adjustment
(Vertical adjustment)
infinitely variable from the zero position

Raising + 3 mm

Caution: the bottom hinge should bear the weight, only readjust the top hinges.

Technische Änderungen vorbehalten • Sous réserve de modifications techniques • Right to alter technical details reserved



Lagerbuche aus absolut wartungsreichem teflonhaltigem Kunststoff – keinesfalls schmieren.

Douille en matière plastique à teneur en téflon ne requérant aucun entretien – ne graisser en aucun cas.

Bearing bushes made of absolutely maintenance-free PVC containing Teflon – do not lubricate!



Dr. Hahn GmbH & Co. KG • Mönchengladbach
Tel +49 (0) 2166 / 954-3 • Fax +49 (0) 2166 / 954-444
E-mail Vertrieb@Dr-Hahn.de • Internet www.Dr-Hahn.de

Postf. 400109 • D-41181 Mönchengladbach
Trompeterallee 162-170
D-41189 Mönchengladbach-Wickrath